

Kalkulačky ASPI – novinky

Nechte Kalkulačky ASPI pracovat za vás a neztrácejte čas s administrativou
 Představujeme novinky pro snadné automatizované výpočty oproti původním Kalkulačkám

Klasické ASPI

ASPI Nové Generace

Odměna advokáta (advokátní tarif)
 podle vyhlášky 177/1996 Sb.

Zpět na výběr výpočtu

Nový výpočet
 Mimosmluvní odměna - Tarifní hodnota

Popis případu

URČENÍ TARIFNÍ HODNOTY

Určení tarifní hodnoty věci:

ocenitelné (§ 9)
 neocenitelné (§ 9)
 trestní a správní řízení (§ 10), opatrovník dítěte (§ 10a podle § 10 odst. 3)

Tarifní hodnota (jistina):
 výše peněžitého plnění / cena věci nebo práva

ÚKONY
 Odměna za úkony a režijní paušál

Seznam úkonů

Datum úkonu	Úkony právní služby	§ 11	§ 14b	Zvýš./sniž.	§ 14 odst. 2	Odm. za úkon DPH (odm.)	Rež. paušál	DPH (RP)	Celkem	s DPH
10.10.2017	100%	0,00	0 Kč	?	?	0,00	0 Kč	?	0,00	0,00

Odměna za úkony a RP celkem:

NÁHRADA HOTOVÝCH VÝDAJŮ A NÁHRADA ZA PROMEŠKANÝ ČAS 74,10 Kč
 Soudní poplatky, Hotové výdaje, Cestovní náhrady, Náhrada za promeškaný čas (§ 13 a 14)

Celkové náklady právního zastoupení 74,10 Kč

Počet úkonů: 0
 Počet cest: 1
 Náklady bez DPH: 68,36 Kč
 Součet DPH: 5,74 Kč

- Stejně prostředí (vizuálně i funkčně) v Klasickém ASPI i v ASPI Nové Generace (www.aspi.cz)
- V tabulkách je možnost pracovat s řádky: vložit, smazat, duplikovat, měnit pořadí, kopírovat hodnoty řádků (zatím jen v Klasickém ASPI)

Závazky

Jistina	Splat.dne	Typ výpočtu	Úrok do	Prodlení
1000	1. 1. 2012	Zákonný úrok	10. 10. 2017	2109
1002	2. 2. 2012	Zákonný úrok	10. 10. 2017	2077
7		Zákonný úrok	10. 10. 2017	6

Operace s řádkem:

- Vložit nový řádek (Ctrl + N)
- Smaž (Del)
- Kopíruj jako XML (Ctrl + C)
- Vložit z XML (přepíše) (Ctrl + V)
- Duplikuj (Ctrl + D)
- Přesuň výš (Ctrl + Šipka hore)
- Přesuň níž (Ctrl + Šipka dole)

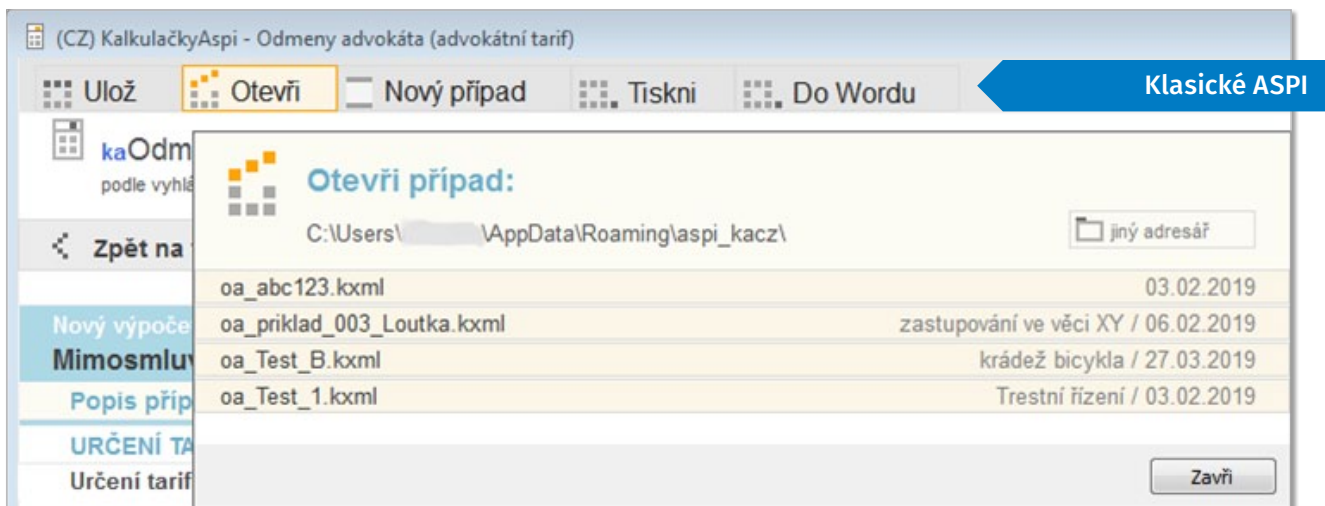
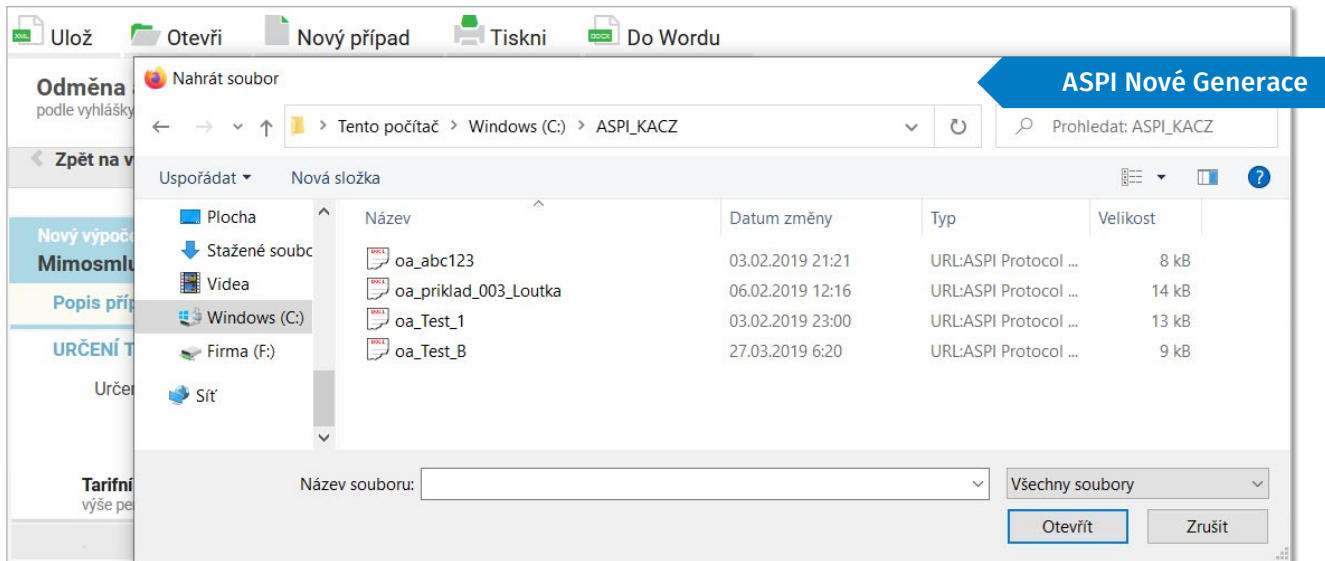
Splatka ze dne: 1. 1. 2012

Poznámka

- Odměna advokáta: Možnost výpočtu několika úkonů s různými daty najednou, stejně tak několika různých soudních poplatků, hotových výdajů, cestovních náhrad, kdy jednotlivé položky výpočtu odráží stav platný pro uvedená data (DPH, soudní poplatky platné v dané době, cena pohonných hmot apod.)

Kalkulačky ASPI – novinky

- Vzájemná kompatibilita Klasického ASPI a ASPI Nové Generace. Pokud výpočty zadané v Klasickém ASPI uložíme do souboru .kxml, můžeme je následně otevřít a dále používat v Kalkulačkách ASPI Nové Generace nebo opačně.



- Kalkulačky přepočítávají výsledek průběžně, hned při zadávání hodnot, není potřeba tlačítka „Výpočet“. V případě nesprávně vyplněných hodnot je uživatel upozorněn na chybu.

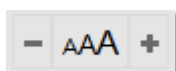
	Jistina	Splat
1	10000	31.1
2	10abc	

Dluh celkem: 10667,78 Kč

celkový výsledek výpočtu

Hodnota [10abc] má nesprávný formát. Očekává se hodnota typu [penize].

- Možnost zvětšit/zmenšit velikost písma i v Klasickém ASPI.

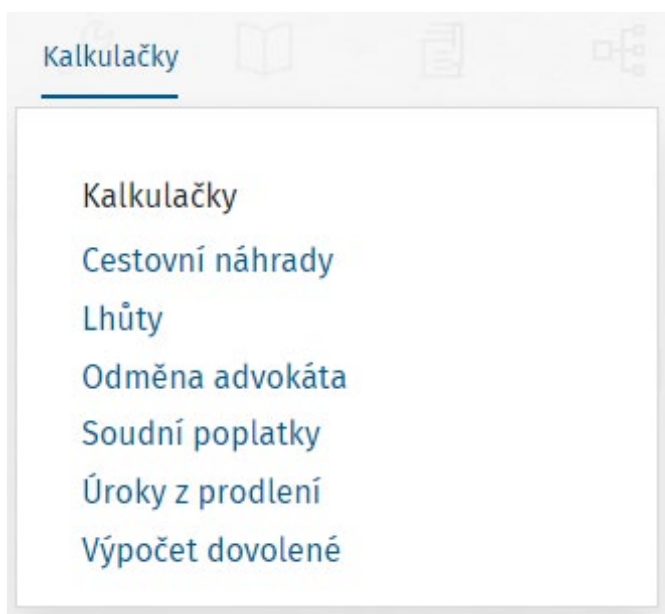


Kalkulačky ASPI – novinky

- Možnost dočasně (do konce roku 2022) používat i původní kalkulačky v Klasickém ASPI – dají se otevřít z nových. Od ledna 2022 v nich bude aktualizovaná už jen sazba ČNB pro úroky z prodlení.



V nových Kalkulačkách ASPI budeme udržovat ty nejpoužívanější výpočty:



Funkce, které jste dosud používali, a budou brzy v nových Kalkulačkách:

- Párování úhrad s pohledávkami (rozšířený výpočet úroků z prodlení)
- Ukládání nastavení uživatele (plátce DPH, evidence vozidel a další)
- Přehled sazeb ČNB

Úplně nové plánované funkce:

- Import dat z Excelu do tabulek
- Operace nad řádky i pro ASPI Nové Generace
- Ukládání rozpracovaného výpočtu na server pro ASPI Nové Generace

V případě dotazů nebo zájmu o vyzkoušení Kalkulaček ASPI nás kontaktujte
obchodnici.aspi.cz